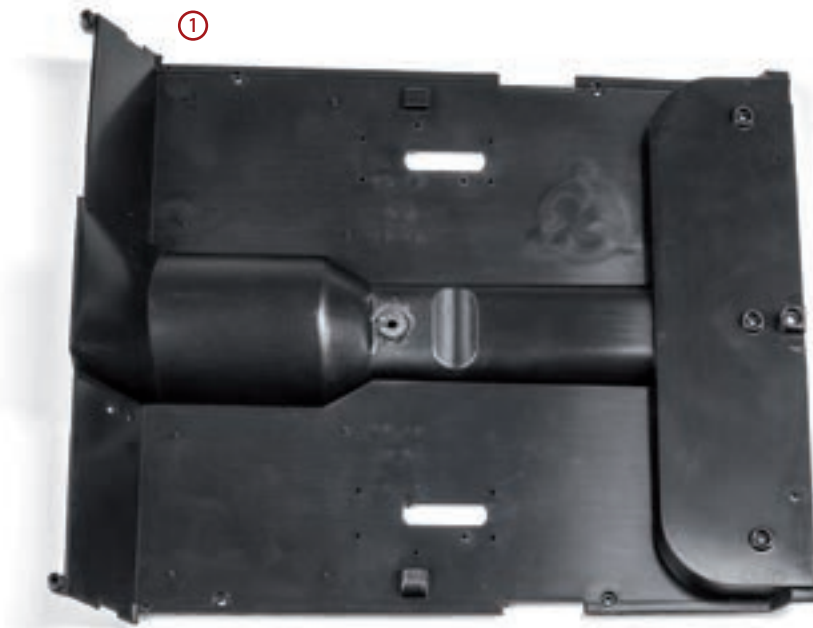


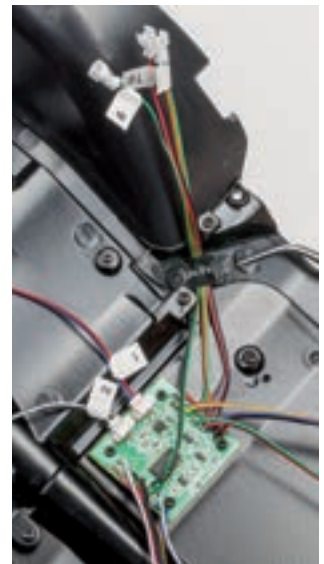
# ЛИНИЯ СБОРКИ



1 — пол салона; 2 — основание салазок переднего сиденья — 2 шт.; 3 — винт 1,7×4 (AP) — 8 шт.

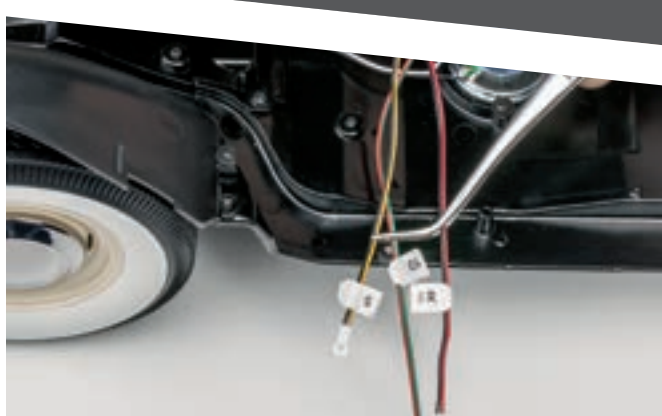


Проложите провод 1 (красный с синим) между крепежными штифтами, расположенными на шасси, над задним мостом модели. Поверх штифтов поместите фиксатор провода и закрепите его при помощи двух винтов 1,7×3 (FM).



Уложите провода 6 (зеленый с черным), 8L (красный с черным) и 11 (желтый с черным) в направлении от платы к заднему левому колесу. Закрепите их куском клейкой ленты в углублении шасси перед брызговиком заднего левого колеса.

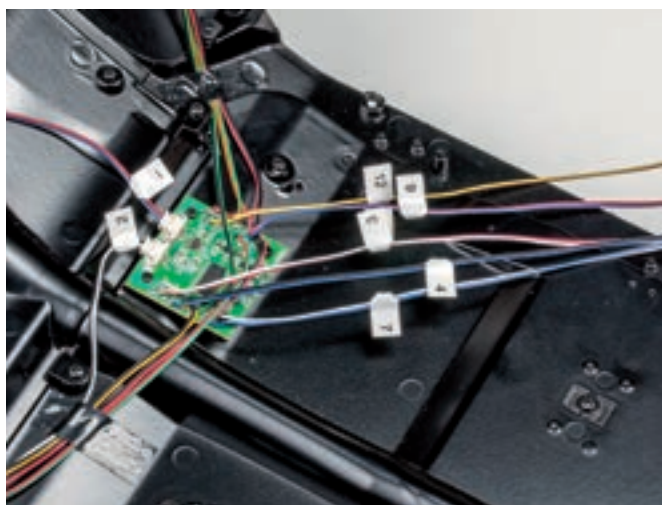
## МОНТАЖ САЛАЗОК ПЕРЕДНЕГО СИДЕНЬЯ НА ШАССИ



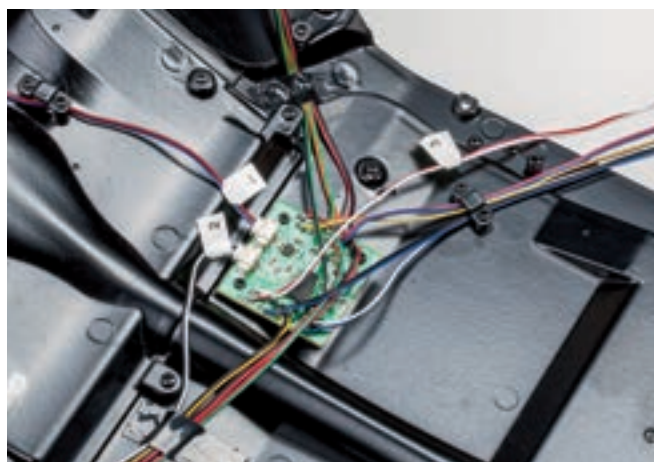
Аналогичным образом проложите провода 5 (желтый с черным), 8R (красный с черным) и 10 (зеленый с красным) в направлении заднего правого колеса. Закрепите все три провода вместе с проводом динамика 2 (белый с черным) при помощи клейкой ленты на шасси правее центрального тоннеля. Затем закрепите клейкой лентой три провода в углублении шасси перед брызговиком заднего правого колеса. Обратите внимание: провода 5 и 8R должны быть ориентированы в сторону задней части модели, а провод 10 — уходить вдоль порога в переднюю часть шасси.



Проложите провод 10 вдоль правого порога шасси. При помощи клейкой ленты закрепите провод 10 в углублении передней части порога модели (перед перегородкой моторного отсека).

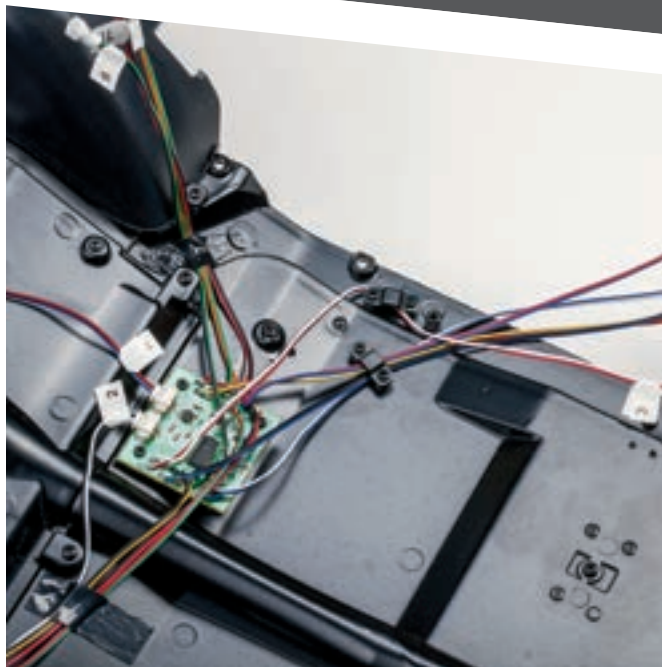


Провода 3 (белый с красным), 4 (синий с черным), 7 (белый с синим), 9 (синий с красным) и 12 (желтый с красным) должны уходить от платы управления вдоль левого порога в переднюю часть шасси модели.

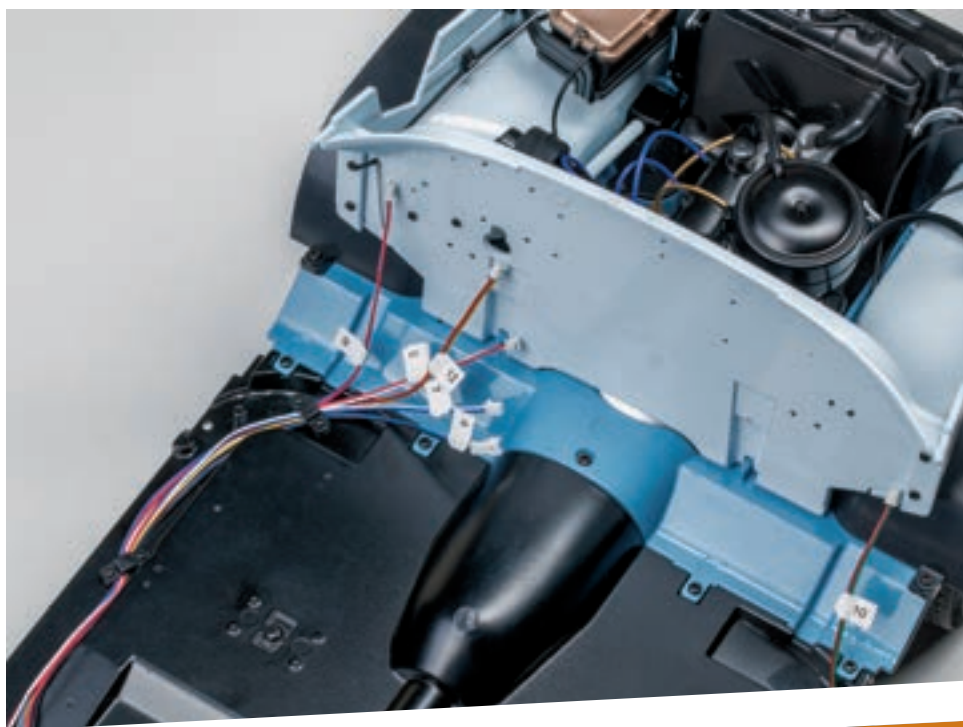
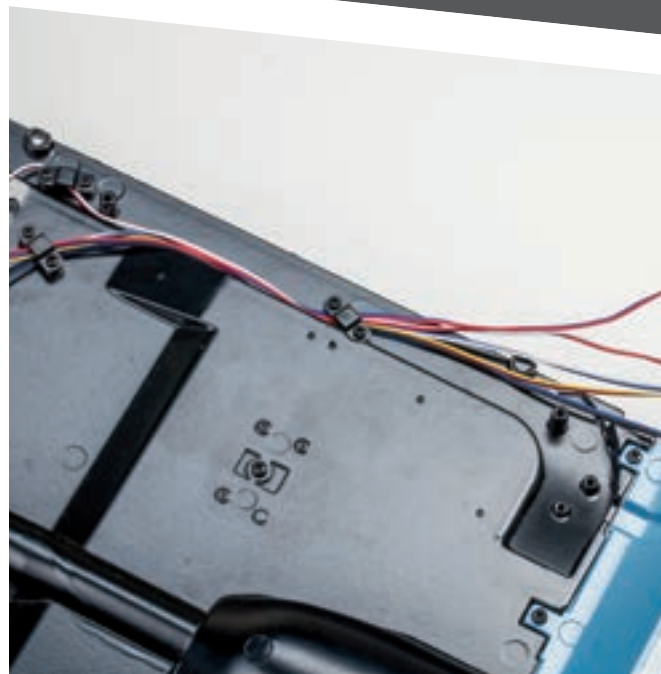


Соберите в единый жгут провода 4, 7, 9, 12 (кроме провода 3) и при помощи фиксатора и двух винтов 1,7×3 (FM) закрепите их между крепежными штифтами, расположенными между платой управления и левым порогом шасси.

# ЛИНИЯ СБОРКИ

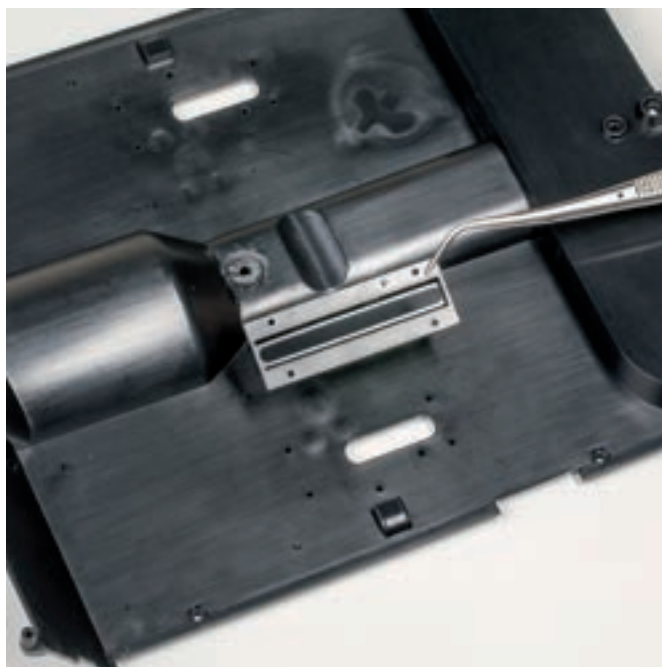


Провод 3 закрепите между штифтов, расположенных непосредственно на левом пороге модели. Для крепления используйте фиксатор и два винта 1,7×3 (FM)



В средней части левого порога при помощи фиксатора и двух винтов 1,7×4 (AM) закрепите все пять проводов, идущих в сторону перегородки моторного отсека. Избегайте перекручивания проводов между собой. Для окончания монтажа проводов закрепите их свободные концы в углублении передней части левого порога (непосредственно возле перегородки моторного отсека). Для крепления воспользуйтесь фиксатором и двумя винтами 1,7×4 (AM).

# ЛИНИЯ СБОРКИ



Установите основание салазок переднего сиденья поверх пола салона справа от центрального тоннеля. Совместите крепежные и центровочные отверстия деталей и зафиксируйте их при помощи четырех винтов 1,7×4 (AP).



Аналогичным образом при помощи четырех винтов 1,7×4 (AP) закрепите второе основание салазок в правой части пола салона. Левое и правое основания салазок переднего сиденья одинаковы и не отличаются друг от друга крепежными отверстиями.

## МОНТАЖ САЛАЗОК ПЕРЕДНЕГО СИДЕНЬЯ НА ШАССИ